

Josef Zotter

Schönfeldgasse 36, A-2435 Ebergassing
Tel.: +43 664 9100206, Fax: +43 2234 72010
e-mail: office@zotter-normalien.at
web: www.zotter-normalien.at

Guter Vorsatz für 2014: Eindruck hinterlassen.

Sehr geehrte Damen und Herren,

es wird Zeit sich auf das neue Jahr vorzubereiten. Bestellen Sie schon jetzt Ihre Wechseleinsätze für 2014. In unserer Sonderaktion vom 14. Oktober 2013 bis 28. Februar 2014 bieten wir Ihnen die Wechseleinsätze des Typs F mit der neuen Jahreszahl 14 zum Sonderpreis an.*

Dank des korrosionsbeständigen Materials 1.4034, gehärtet HRC 56 +-2, in der Top-Qualität, die Sie vom Erfinder des DATI®-Datumstempels gewohnt sind.

Haben Sie Fragen zu Ihrem benötigten Wechseleinsatz?
Unter +43 664 910 02 06 berate ich Sie gerne.

Mit den besten Grüßen

Josef Zotter

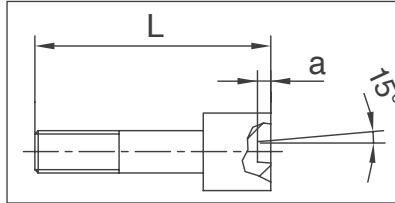
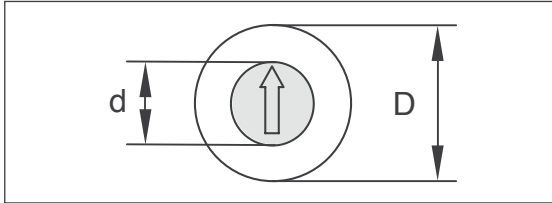
Josef Zotter

P.S.: Ein weiterer guter Vorsatz: wichtige Dinge sofort erledigen!
Bestellen Sie jetzt gleich mit dem Bestellformular auf der Rückseite
oder unter office@zotter-normalien.at



Aktion 14.10.2013 –
28.02.2014

* Preise gelten für Österreich ab einer Mindestbestellmenge von 10 Wechseleinsätzen sowie nur für die auf dem Bestellformular aufgeführten Stelleinsätze. Lieferung ab Werk. Keine Haftung für Druckfehler und Irrtümer.



Werkstoff: 1.4034
gehärtet HRC 56 ± 2
korrosionsbeständig

DATI 2900 mit Einrastfunktion!

Stelleinsätze für DATI

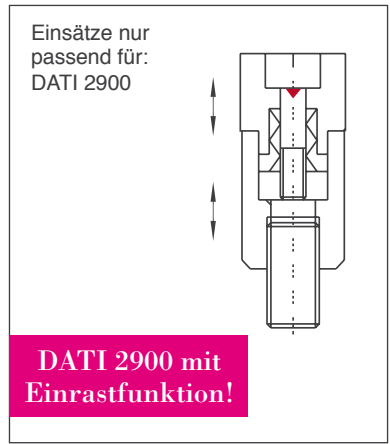
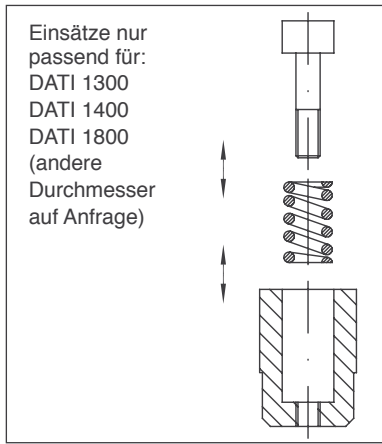
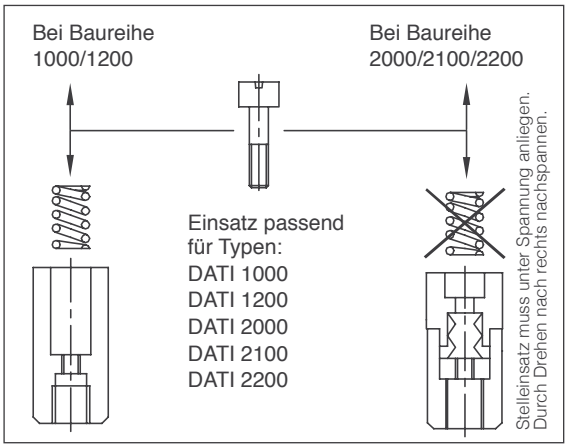
F	1000/1200/2000/2100/2200			1300/1400/1800			2900		
	Bestell-Nr.	Preis in €	Stückzahl	Bestell-Nr.	Preis in €	Stückzahl	Bestell-Nr.	Preis in €	Stückzahl
	F/3/14	3,20		F/1303/14	3,20		F/2903/14	9,90	
	F/4/14	2,70		F/1304/14	2,70		F/2904/14	9,90	
	F/5/14	2,70		F/1305/14	2,70		F/2905/14	9,90	
	F/6/14	2,70		F/1306/14	2,70		F/2906/14	9,90	
	F/8/14	2,70		F/1308/14	2,70		F/2908/14	9,90	
	F/10/14	2,70		F/1310/14	2,70		F/2910/14	9,90	
	F/12/14	3,00		F/1312/14	3,00		F/2912/14	10,90	
	F/16/14	3,20		F/1316/14	3,20		F/2916/14	10,90	

Angebot gilt nur für Deutschland vom 14.10.2013 bis 28.02.2014.

DATI 1000/1200/2000/2100/2200 Maßtabelle in mm			
D	d	L	a
3	1,6	9	0,25
4	2,5	10,5	0,3
5	3,1	13	0,4
6	3,1	13	0,4
8	4,6	14	0,4
10	4,6	14	0,4
12	6,4	17	0,6
16	8,4	23	0,6

DATI 1300/1400/1800 Maßtabelle in mm			
D	d	L	a
3	1,5	3,8	0,2
4	2,1	4,8	0,3
5	3,1	7,8	0,4
6	3,1	7,8	0,4
8	4,4	9,8	0,4
10	5,2	11,8	0,4
12	6,2	13,8	0,6
16	8,2	13,8	0,6

DATI 2900 Maßtabelle in mm			
D	d	L	a
3	1,6	9	0,25
4	2,5	10,5	0,3
5	3,1	13	0,4
6	3,1	13	0,4
8	4,6	14	0,4
10	4,6	14	0,4
12	6,4	17	0,6
16	8,4	23	0,6



Bitte liefern Sie die Ware wie oben angegeben bis spätestens **an die folgende Anschrift:**

Firma:	Straße:
z.Hd.:	PLZ/Ort.:
Lieferung erfolgt ohne Druckfedern. <input type="checkbox"/> Bitte liefern Sie mir kostenlos neue Druckfedern mit.	Best.-Nr./Kom.:

Für die Auftragsbestätigung bitte E-Mail-Adresse einfügen:

Preise gelten nur für Österreich ab einer Mindestbestellmenge von 10 Wechseleinsätzen sowie nur für die auf dem Bestellformular aufgeführten Stelleinsätze. Lieferung ab Werk. Keine Haftung für Druckfehler und Irrtümer.