

Der Normalien Typ TR für die
DATI 2300, 2400 und 2900.

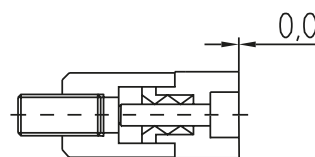
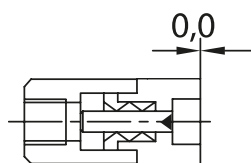
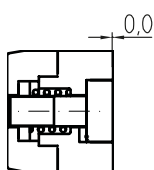
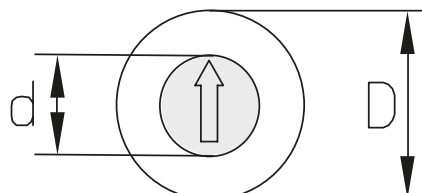
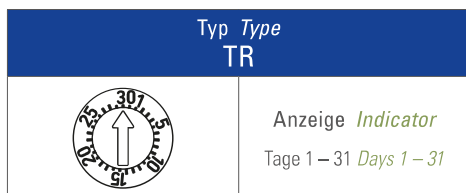
TYP TR

ZOTTER

Werkzeug-Normalien

Zotter Werkzeug-Normalien e.U.

Schönfeldgasse 36, A-2435 Ebergassing
Tel.: +43 664 9100206, Fax: +43 2234 72010
e-mail: office@zotter-normalien.at



DATI 2300

DATI 2400

DATI 2900

D	Bestell-Nr. Order no.	Euro
5	TR/2305/00	68,00
6	TR/2306/00	68,00
8	TR/2308/00	68,00
10	TR/2310/00	68,00
12	TR/2312/00	79,00
16	TR/2316/00	79,00

D	Bestell-Nr. Order no.	Euro
5	TR/2405/00	68,00
6	TR/2406/00	68,00
8	TR/2408/00	68,00
10	TR/2410/00	68,00
12	TR/2412/00	79,00
16	TR/2416/00	79,00

D	Bestell-Nr. Order no.	Euro
5	TR/2905/00	68,00
6	TR/2906/00	68,00
8	TR/2908/00	68,00
10	TR/2910/00	68,00
12	TR/2912/00	77,00
16	TR/2916/00	77,00

Kennzeichnungsstempel
mit Schnellwechselsystem
Ø 5 – 16 mm ohne Höhenver-
stellung, mit Rastfunktion,
kurzer Typ, zum Einpressen.

*Identification stamp with fast-change
system Ø 5 – 16 mm without height
adjustment, with latching function,
short version, for pressing in the
mould.*

Weitere Normalien zum DATI
2300 mit Schnellwechselsystem
Ø 2,6 – 20 mm finden Sie im
Katalog ab Seite 63.

Kennzeichnungsstempel
mit Schnellwechselsystem
Ø 5 – 16 mm ohne Höhenver-
stellung, mit Rastfunktion, kurzer
Typ, mit Befestigungsgewinde,
Einbau auch von der Trenn-
ebene möglich.

*Identification stamp with fast-change
system Ø 5 – 16 mm without height
adjustment, with latching function,
short version, with fastening thread,
installation also possible from the
mould parting surface.*

Weitere Normalien zum DATI
2400 mit Schnellwechselsys-
tem Ø 4 – 20 mm finden Sie im
Katalog ab Seite 69.

Kennzeichnungsstempel
mit Schnellwechselsystem
Ø 5 – 16 mm ohne Höhenver-
stellung, mit Rastfunktion,
Einbau auch von der Trenn-
ebene möglich.

*Identification stamp with fastchange
system Ø 5 – 16 mm without height
adjustment, with latching function,
installation also possible from the
mould parting surface.*

Weitere Normalien zum DATI
2900 mit Schnellwechselsys-
tem Ø 3 – 16 mm finden Sie im
Katalog ab Seite 75.

