

DATI 2400

Kennzeichnungsstempel mit Schnellwechselsystem Ø 4 – 20 mm ohne Höhenverstellung, mit Rastfunktion, kurzer Typ, mit Befestigungsgewinde,

Einbau auch von der Trennebene möglich

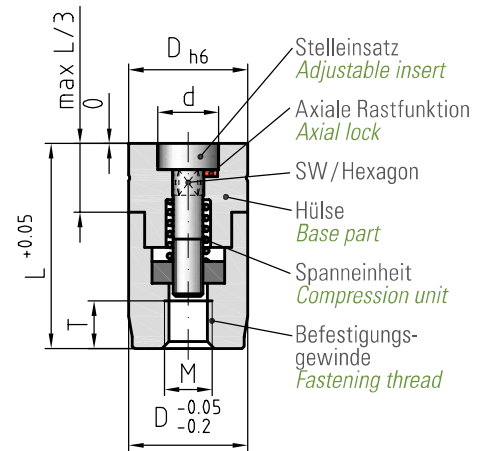
Identification stamp with fast-change system Ø 4 – 20 mm without height adjustment, with latching function, short version, with fastening thread, installation also possible from the mould parting surface



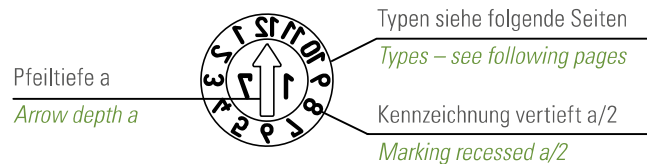
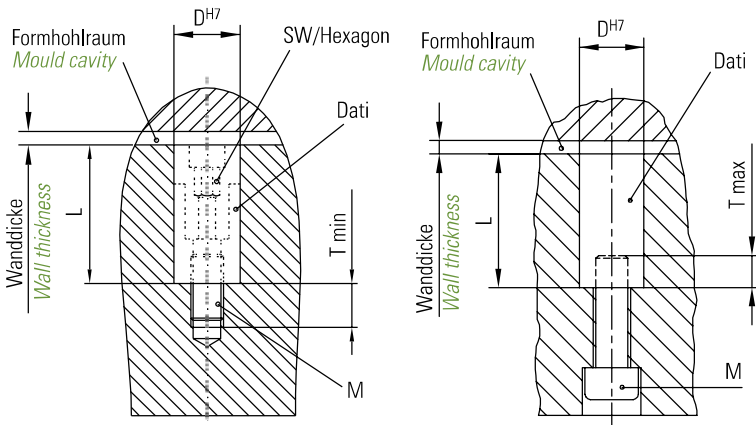
Kennzeichnungsstempel mit Schnellwechselsystem Ø 4 – 20 mm ohne Höhenverstellung, mit Rastfunktion, kurzer Typ, mit Befestigungsgewinde, Einbau auch von der Trennebene möglich
Identification stamp with fast-change system Ø 4 – 20 mm without height adjustment, with latching function, short version, with fastening thread, installation also possible from the mould parting surface

DATI®-BESCHREIBUNG *DATI®-DESCRIPTION*

- Hülse mit Kennzeichnung
- Stelleinsatz mit Anzeigepfeil. Der vertiefte Anzeigepfeil dient als Schraubslitz zur Einstellung und zum Einsatzwechsel
- Spanneinheit zum Arretieren des Stelleinsatzes in der Rastposition
- Werkstoff für Hülse u. Stelleinsatz: 1.4034, gehärtet HRC 56 ± 2 rostfrei
- Beschriftung spiegelbildlich
- Befestigungsgewinde
- *Sleeve with identifier*
- *Adjustable insert with an indicator arrow. The recessed indicator arrow is used as a screw slot for adjustment and to change the insert*
- *Compression unit for the infinite locking of the adjustable insert individual*
- *Material für sleeve and adjustable insert: 1.4034, hardened HRC 56 ± 2 stainless*
- *Marking laterally reversed*
- *Fastening thread*



Montage *Installation*

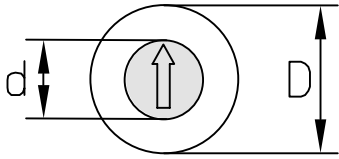


Maßtabelle in mm <i>Dimension table in mm</i>						
D	d	L	M	T	a	SW
4	2,5	8	2	2,5	0,3	1,5
5	3,1	12	3	3	0,4	2
6	3,1	12	3	3	0,4	2
8	4,4	14	4	3	0,4	2,5
10	5,2	16	4	3	0,4	3
12	6,2	20	5	4	0,6	4
16	8,2	20	5	4	0,6	4
20	11	22	5	4	0,6	4

SNELLWECHSELSYSTEM *FAST CHANGING SYSTEM*

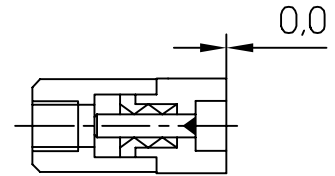
			Der Stelleinsatz mit Jahreszahl wird zum Jahreswechsel durch Aus- und Eindrehen in Sekundenschnelle gewechselt. - Fertigung unterbrechen, Form öffnen - Stelleinsatz wechseln, Zeitraum einstellen - Fertigung fortsetzen - Kontrolle der Einstellung am Spritzteil <i>At the end of each year, the adjustable insert with year is changed in a matter of seconds by removing and screwing it in.</i> - Stop production, open mould - Change adjustable insert, set date - Continue production - Check setting on moulded part
<p>Stelleinsatz eindrehen:</p> <ul style="list-style-type: none"> • Rechts drehen • Maximal bis Anschlag • Automatische Spannung • Spannungsbereich 3-5 Umdrehungen <p><u>To screw in adjustable insert:</u></p> <ul style="list-style-type: none"> • Turn clockwise • Max. to end position • Tenses automatically • Tensioning range 3-5 turns 	<p>Stelleinsatz verdrehen:</p> <ul style="list-style-type: none"> • Im Spannungsbereich rechts und links drehbar • Gewünschte Position einstellen • Bei Bedarf durch Drehen nach rechts nachspannen <p><u>To turn adjustable insert:</u></p> <ul style="list-style-type: none"> • Turn clockwise or counter clockwise • Set desired position • Reclamp if necessary by turning clockwise 	<p>Stelleinsatz wechseln:</p> <ul style="list-style-type: none"> • Kontinuierlich nach links drehen • Stelleinsatz hebt sich • Stelleinsatz entnehmen <p><u>To change adjustable insert:</u></p> <ul style="list-style-type: none"> • Turn continuously counter clockwise • The adjustable insert will raise • Remove adjustable insert 	

DATI 2400



Maßtabelle in mm *Dimension table in mm*

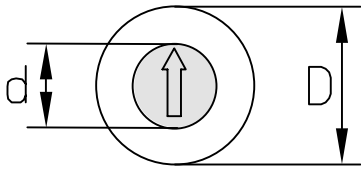
D	4	5	6	8	10	12	16	20	mm
d	2,5	3,1	3,1	4,4	5,2	6,2	8,2	11	mm



Typ Type	A		B		C		CC	
Anzeige Indicator	Monate + Jahr (z. B. Dez. 17) <i>Months + year (e.g. dec. 17)</i>		Monate (z. B. Dezember) kombinierbar mit Typ C (zeigt z. B. Dez. 17) <i>Months (e.g. December) connected with type C (displays e.g. dec. 17)</i>		Jahr + 5 Jahre kombinierbar mit Typ B (zeigt z. B. Dez. 17) <i>Year + 5 years connected with type B (displays e.g. dec. 17)</i>		Jahr + 11 Jahre kombinierbar mit Typ B (zeigt z. B. Dez. 17) <i>Year + 11 years connected with type B (displays e.g. dec. 17)</i>	
D	Bestell-Nr. <i>Order no.</i>	Euro	Bestell-Nr. <i>Order no.</i>	Euro	Bestell-Nr. <i>Order no.</i>	Euro	Bestell-Nr. <i>Order no.</i>	Euro
4	A/2404/Jahr(Year)	59,00	B/2404/00	59,00	C/2404/Jahr(Year)+5	59,00	CC/2404/Jahr(Year)+11	59,00
5	A/2405/Jahr(Year)	59,00	B/2405/00	59,00	C/2405/Jahr(Year)+5	59,00	CC/2405/Jahr(Year)+11	59,00
6	A/2406/Jahr(Year)	59,00	B/2406/00	59,00	C/2406/Jahr(Year)+5	59,00	CC/2406/Jahr(Year)+11	59,00
8	A/2408/Jahr(Year)	59,00	B/2408/00	59,00	C/2408/Jahr(Year)+5	59,00	CC/2408/Jahr(Year)+11	59,00
10	A/2410/Jahr(Year)	59,00	B/2410/00	59,00	C/2410/Jahr(Year)+5	59,00	CC/2410/Jahr(Year)+11	59,00
12	A/2412/Jahr(Year)	65,00	B/2412/00	65,00	C/2412/Jahr(Year)+5	65,00	CC/2412/Jahr(Year)+11	65,00
16	A/2416/Jahr(Year)	65,00	B/2416/00	65,00	C/2416/Jahr(Year)+5	65,00	CC/2416/Jahr(Year)+11	65,00
20	A/2420/Jahr(Year)	65,00	B/2420/00	65,00	C/2420/Jahr(Year)+5	65,00	CC/2420/Jahr(Year)+11	65,00

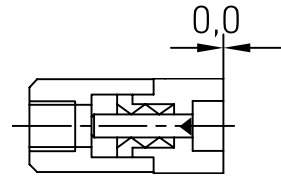
Typ Type	D + E		H + I		L + E		J	
Anzeige Indicator	Woche + Jahr (z. B. ergibt die Kombination aus den Zahlen 30 + 0: Kw 30/17) <i>Week + year (e.g. the combination numbers 30 + 0: calendar week 30/17)</i>		Tage (z. B. 20 + 0 = 20) kombinierbar mit Typ A (zeigt z. B. 25. Dez. 17) <i>Days (e.g. 20 + 0 = 20) connected with type A (displays e.g. 25. dec. 17)</i>		Tage + Monate + Jahr (z. B. 20. Mai 17) <i>Days + month + year (e.g. 20. may 17)</i>		Schichtzahlen (z. B. 2. Schicht) <i>Shift numbers (e.g. 2nd shift)</i>	
D	Bestell-Nr. <i>Order no.</i>	Euro	Bestell-Nr. <i>Order no.</i>	Euro	Bestell-Nr. <i>Order no.</i>	Euro	Bestell-Nr. <i>Order no.</i>	Euro
4	D+E/2404/Jahr(Year)	118,00	H+I/2404/00	118,00	L+E/2404/Jahr(Year)	198,00	J/2404/00	59,00
5	D+E/2405/Jahr(Year)	118,00	H+I/2405/00	118,00	L+E/2405/Jahr(Year)	198,00	J/2405/00	59,00
6	D+E/2406/Jahr(Year)	118,00	H+I/2406/00	118,00	L+E/2406/Jahr(Year)	198,00	J/2406/00	59,00
8	D+E/2408/Jahr(Year)	118,00	H+I/2408/00	118,00	L+E/2408/Jahr(Year)	198,00	J/2408/00	59,00
10	D+E/2410/Jahr(Year)	118,00	H+I/2410/00	118,00	L+E/2410/Jahr(Year)	198,00	J/2410/00	59,00
12	D+E/2412/Jahr(Year)	130,00	H+I/2412/00	130,00	L+E/2412/Jahr(Year)	212,00	J/2412/00	65,00
16	D+E/2416/Jahr(Year)	130,00	H+I/2416/00	130,00	L+E/2416/Jahr(Year)	212,00	J/2416/00	65,00
20	D+E/2420/Jahr(Year)	130,00	H+I/2420/00	130,00	L+E/2420/Jahr(Year)	212,00	J/2420/00	65,00

Kennzeichnungsstempel mit Schnellwechselsystem Ø 4 – 20 mm ohne Höhenverstellung, mit Rastfunktion, kurzer Typ, mit Befestigungsgewinde, Einbau auch von der Trennebene möglich
Identification stamp with fast-change system Ø 4 – 20 mm without height adjustment, with latching function, short version, with fastening thread, installation also possible from the mould parting surface



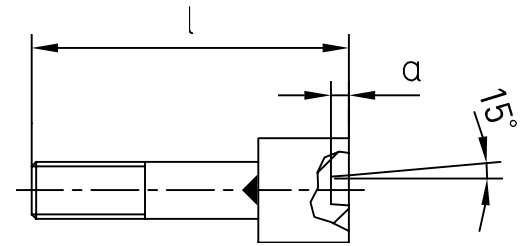
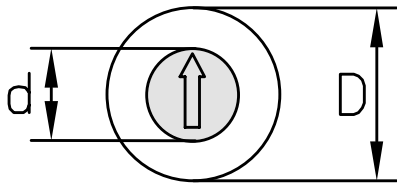
Maßtabelle in mm *Dimension table in mm*

D	4	5	6	8	10	12	16	20	mm
d	2,5	3,1	3,1	4,4	5,2	6,2	8,2	11	mm



Typ Type	K		M		N		R		
		Quartal + Jahr (z. B. 1. Quartal 17) <i>Quarter + year (e.g. 1. quarter 17)</i>			Kennbuchstaben A – L (Typ M) <i>Identifier letters A – L (type M)</i>		Kennbuchstaben M – X (Typ N) <i>Identifier letters M – X (type N)</i>		Kennzeichnung nach Wunsch z. B. Materialkennzeichnung <i>Identification according to customers preference e.g. material identification</i>
	D	Bestell-Nr. Order no.	Euro	Bestell-Nr. Order no.	Euro	Bestell-Nr. Order no.	Euro	Bestell-Nr. Order no.	Euro
	4	K/2404/Jahr(Year)	59,00	M/2404/00	59,00	N/2404/00	59,00	R/2404/Zeichen(Symbol)	59,00
	5	K/2405/Jahr(Year)	59,00	M/2405/00	59,00	N/2405/00	59,00	R/2405/Zeichen(Symbol)	59,00
	6	K/2406/Jahr(Year)	59,00	M/2406/00	59,00	N/2406/00	59,00	R/2406/Zeichen(Symbol)	59,00
	8	K/2408/Jahr(Year)	59,00	M/2408/00	59,00	N/2408/00	59,00	R/2408/Zeichen(Symbol)	59,00
	10	K/2410/Jahr(Year)	59,00	M/2410/00	59,00	N/2410/00	59,00	R/2410/Zeichen(Symbol)	59,00
	12	K/2412/Jahr(Year)	65,00	M/2412/00	65,00	N/2412/00	65,00	R/2412/Zeichen(Symbol)	65,00
	16	K/2416/Jahr(Year)	65,00	M/2416/00	65,00	N/2416/00	65,00	R/2416/Zeichen(Symbol)	65,00
	20	K/2420/Jahr(Year)	65,00	M/2420/00	65,00	N/2420/00	65,00	R/2420/Zeichen(Symbol)	65,00

Typ Type	Z		
		ohne Kennzeichnung <i>without markings</i>	
	D	Bestell-Nr. Order no.	Euro
	4	Z/2404/00	53,00
	5	Z/2405/00	53,00
	6	Z/2406/00	53,00
	8	Z/2408/00	53,00
	10	Z/2410/00	53,00
	12	Z/2412/00	59,00
	16	Z/2416/00	59,00
	20	Z/2420/00	59,00



Maßstabelle in mm Dimension table in mm									
D	4	5	6	8	10	12	16	20	mm
d	2,5	3,1	3,1	4,4	5,2	6,2	8,2	11	mm
l	4,9	7,8	7,8	9,8	11,8	13,8	13,8	22	mm
a	0,3	0,4	0,4	0,4	0,4	0,6	0,6	0,6	mm

Werkstoff:
1.4034, gehärtet HRC 56 ± 2 rostfrei

Material:
1.4034, hardened HRC 56 ± 2 stainless

Stelleinsätze für DATI 2400 Adjustable inserts for DATI 2400

Typ Type	F		G		O	
Anzeige Indicator	Stelleinsatz mit Pfeil + Jahr <i>Adjustable inserts with arrow + year</i>		Stelleinsatz mit Pfeil ohne Jahr <i>Adjustable inserts with an arrow without year</i>		Stelleinsatz nach Kundenwunsch mit Zahlen und / oder Buchstaben <i>Adjustable inserts according to customer preference with numbers and / or letters</i>	
D	Bestell-Nr. Order no.	Euro	Bestell-Nr. Order no.	Euro	Bestell-Nr. Order no.	Euro
4	F/2404/Jahr(Year)	14,00	G/2404/00	14,00	O/2404/Symbol	14,00
5	F/2405/Jahr(Year)	14,00	G/2405/00	14,00	O/2405/Symbol	14,00
6	F/2406/Jahr(Year)	14,00	G/2406/00	14,00	O/2406/Symbol	14,00
8	F/2408/Jahr(Year)	14,00	G/2408/00	14,00	O/2408/Symbol	14,00
10	F/2410/Jahr(Year)	14,00	G/2410/00	14,00	O/2410/Symbol	14,00
12	F/2412/Jahr(Year)	15,00	G/2412/00	15,00	O/2412/Symbol	15,00
16	F/2416/Jahr(Year)	15,00	G/2416/00	15,00	O/2416/Symbol	15,00
20	F/2420/Jahr(Year)	15,00	G/2420/00	15,00	O/2420/Symbol	15,00

