

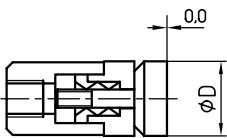
# Kennzeichnungsstempel **ohne** Höhenverstellung

## *Identification stamp **without** height adjustment*

Kunststoffformen / Spritzgussteile mit wenig Kennzeichnungsfläche  
*Plastic mouldings / moulded parts with a small identification area*

### DATI 3000

S. 80–86



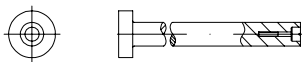
Kennzeichnungsstempel mit Schnellwechselsystem Ø 3 – 8 mm  
 ohne Höhenverstellung

*Identification stamp with fast-change system Ø 3 – 8 mm  
 without height adjustment*



### DATI 3500

S. 87–91



Kennzeichnungsstempel mit Bundbefestigung Ø 5 – 16 mm  
 ohne Höhenverstellung, Ø 4 mm mit Höhenverstellung

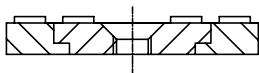
*Identification stamp with flush fixing Ø 5 – 16 mm  
 without height adjustment, Ø 4 mm with height adjustment*



Schäumformen / Tiefziehformen / Großformen  
*Foam mould / raised or recessed engraving / large mould*

### DATI 4000 (Stahl / steel) + DATI 4400 (Messing / brass)

S. 92–95



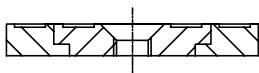
Kennzeichnungsstempel, erhabene Kennzeichnung  
 Ø 15, 20, 30, 40 mm

*Identification stamp, raised engraving  
 Ø 15, 20, 30, 40 mm*



### DATI 4500 (Stahl / steel) + DATI 4600 (Messing / brass)

S. 96



Kennzeichnungsstempel, vertiefte Kennzeichnung  
 Ø 15, 20, 30, 40 mm

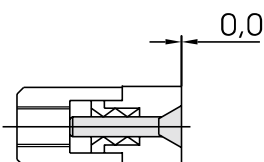
*Identification stamp, recessed engraving  
 Ø 15, 20, 30, 40 mm*



Gummiformen / Sonstige dünnflüssige Materialien  
*Rubber moulds / other low-viscosity materials*

### DATI 5000

S. 97–101



Kennzeichnungsstempel mit Schnellwechselsystem  
 Ø 4 – 16 mm ohne Höhenverstellung, mit Kegelpkopfeinsatz

*Identification stamp with fast-change system  
 Ø 4 – 16 mm without height adjustment, with tapered head insert*

