

DATI 7000

Prägestempel zum Prägen von Metallen und anderen Materialien
Ø 6 – 16 mm ohne Höhenverstellung, erhabene Gravur
*Identification stamp raised to emboss metals or other materials
Ø 6 – 16 mm without height adjustment, raised engraving*

Prägestempel zum Prägen von Metallen und anderen Materialien

Ø 6 – 16 mm ohne Höhenverstellung, erhabene Gravur

Identification stamp raised to emboss metals or other materials

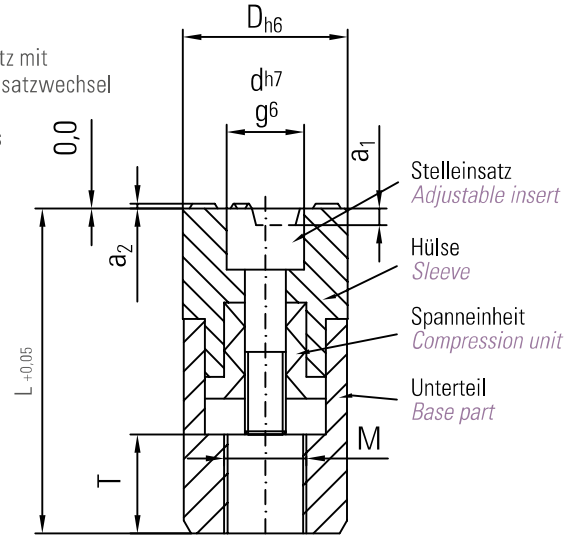
Ø 6 – 16 mm without height adjustment, raised engraving

DATI®-BESCHREIBUNG DATI®-DESCRIPTION

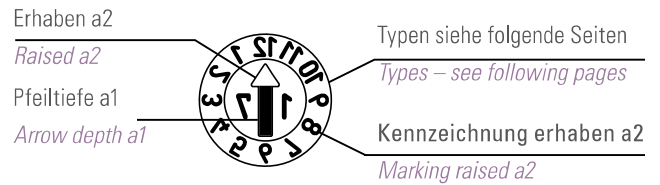


- Hülse mit erhabener Kennzeichnung
- Stelleinsatz mit Anzeigepfeil. Der vertiefte Schraubenschlitz mit erhabenem Anzeigepfeil dient zur Einstellung und zum Einsatzwechsel
- Befestigungsgewinde
- Spanneinheit, zum stufenlosen Arretieren des Stelleinsatzes
- Werkstoff für Hülse und Stelleinsatz: 1.4034, gehärtet HRC 56 +/- 2
- Beschriftung spiegelbildlich und erhaben

- Sleeve with raised identification
- Adjustable insert with an indicator arrow. The recessed screw slot with raised indicator arrow is used for adjustment and to change the insert
- Fastening thread
- Compression unit, for the infinite locking of the adjustable insert
- Material for sleeve and adjustable insert: 1.4034, hardend HRC 56 +/- 2
- Inscription laterally reversed and raised



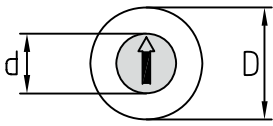
Maßstabelle in mm Dimension table in mm						
D	d	L	M	T	a1	a2
6	3,1	16,7	3	3	1,0	0,3
8	4,6	19,5	4	4	1,5	0,5
10	4,6	19,5	5	4	1,5	0,5
12	6,4	24,5	6	6	1,5	0,5
16	8,4	32,5	8	8	1,5	0,5



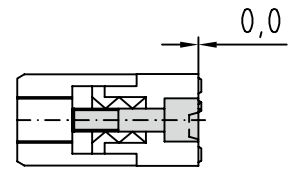
SCHNELLWECHSELSYSTEM FAST CHANGING SYSTEM

			Der Stelleinsatz mit Jahreszahl wird zum Jahreswechsel durch Aus- und Eindrehen in Sekundenschnelle gewechselt. - Fertigung unterbrechen, Form öffnen - Stelleinsatz wechseln, Zeitraum einstellen - Fertigung fortsetzen - Kontrolle der Einstellung am Spritzteil <i>At the end of each year, the adjustable insert with year is changed in a matter of seconds by removing and screwing it in.</i> - Stop production, open mould - Change adjustable insert, set date - Continue production - Check setting on moulded part
<p>Stelleinsatz eindrehen:</p> <ul style="list-style-type: none"> • Rechts drehen • Maximal bis Anschlag • Automatische Spannung • Spannungsbereich 3 – 5 Umdrehungen <p><u>To screw in adjustable insert:</u></p> <ul style="list-style-type: none"> • Turn clockwise • Max. to end position • Tenses automatically • Tensioning range 3 – 5 turns 	<p>Stelleinsatz verdrehen:</p> <ul style="list-style-type: none"> • Im Spannungsbereich rechts und links drehbar • Gewünschte Position einstellen • Bei Bedarf durch Drehen nach rechts nachspannen <p><u>To turn adjustable insert:</u></p> <ul style="list-style-type: none"> • Turn clockwise or counter clockwise • Set desired position • Reclamp if necessary by turning clockwise 	<p>Stelleinsatz wechseln:</p> <ul style="list-style-type: none"> • Kontinuierlich nach links drehen • Stelleinsatz hebt sich • Stelleinsatz entnehmen <p><u>To change adjustable insert:</u></p> <ul style="list-style-type: none"> • Turn continuously counter clockwise • The adjustable insert will raise • Remove adjustable insert 	

DATI 7000



Maßtabelle in mm <i>Dimension table in mm</i>						
D	6	8	10	12	16	mm
d	3,1	4,6	4,6	6,4	8,4	mm



Typ Type	A		B		C		CC	
Anzeige Indicator	Monate + Jahr (z. B. Dez. 17) <i>Months + year (e.g. dec. 17)</i>	Monate (z. B. Dez.) kombinierbar mit Typ C (zeigt z. B. Dez. 17) <i>Months (e.g. december.) connected with type C (displays e.g. dec. 17)</i>	Jahr + 5 Jahre kombinierbar mit Typ B (zeigt z. B. Dez. 17) <i>Year + 5 years connected with type B (displays e.g. dec. 17)</i>	Jahr + 11 Jahre kombinierbar mit Typ B (zeigt z. B. Dez. 17) <i>Year + 11 years connected with type B (displays e.g. dec. 17)</i>				
D	Bestell-Nr. <i>Order no.</i>	Euro	Bestell-Nr. <i>Order no.</i>	Euro	Bestell-Nr. <i>Order no.</i>	Euro	Bestell-Nr. <i>Order no.</i>	Euro
6	A/7006/Jahr(Year)	74,00	B/7006/00	74,00	C/7006/Jahr(Year)+5	74,00	CC/7006/Jahr(Year)+11	74,00
8	A/7008/Jahr(Year)	74,00	B/7008/00	74,00	C/7008/Jahr(Year)+5	74,00	CC/7008/Jahr(Year)+11	74,00
10	A/7010/Jahr(Year)	74,00	B/7010/00	74,00	C/7010/Jahr(Year)+5	74,00	CC/7010/Jahr(Year)+11	74,00
12	A/7012/Jahr(Year)	80,00	B/7012/00	80,00	C/7012/Jahr(Year)+5	80,00	CC/7012/Jahr(Year)+11	80,00
16	A/7016/Jahr(Year)	86,00	B/7016/00	86,00	C/7016/Jahr(Year)+5	86,00	CC/7016/Jahr(Year)+11	86,00

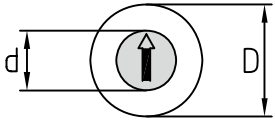
Typ Type	D + E		H + I		L + E		J	
Anzeige Indicator	Woche + Jahr (z. B. ergibt die Kombination aus den Zahlen 30 + 5: Kw 35/17) <i>Week + year (e.g. the combination of the numbers 30 and 5 results in 30 + 5: calendar week 35/17)</i>	Tage (z. B. 20 + 5 = 25) kombinierbar mit Typ A (zeigt z. B. 25. Dez. 17) <i>Days (e.g. 20 + 5 = 25) connected with type A (displays e.g. 25. dec. 17)</i>	Tage + Monate + Jahr (z. B. 25. Mai 17) <i>Days + month + year (displays e.g. 25. may 17)</i>	Schichtzahlen (z. B. 2. Schicht) <i>Shift numbers (e.g. 2nd shift)</i>				
D	Bestell-Nr. <i>Order no.</i>	Euro	Bestell-Nr. <i>Order no.</i>	Euro	Bestell-Nr. <i>Order no.</i>	Euro	Bestell-Nr. <i>Order no.</i>	Euro
6	D+E/7006/Jahr(Year)	148,00	H+I/7006/00	148,00	L+E/7006/Jahr(Year)	368,00	J/7006/00	74,00
8	D+E/7008/Jahr(Year)	148,00	H+I/7008/00	148,00	L+E/7008/Jahr(Year)	368,00	J/7008/00	74,00
10	D+E/7010/Jahr(Year)	148,00	H+I/7010/00	148,00	L+E/7010/Jahr(Year)	368,00	J/7010/00	74,00
12	D+E/7012/Jahr(Year)	160,00	H+I/7012/00	160,00	L+E/7012/Jahr(Year)	380,00	J/7012/00	80,00
16	D+E/7016/Jahr(Year)	172,00	H+I/7016/00	172,00	L+E/7016/Jahr(Year)	392,00	J/7016/00	86,00

Prägestempel zum Prägen von Metallen und anderen Materialien

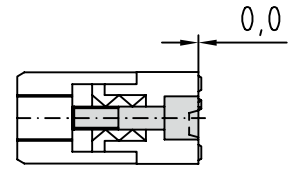
Ø 6 – 16 mm ohne Höhenverstellung, erhabene Gravur

Identification stamp raised to emboss metals or other materials

Ø 6 – 16 mm without height adjustment, raised engraving

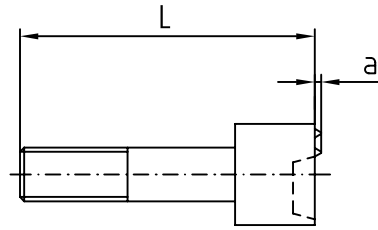
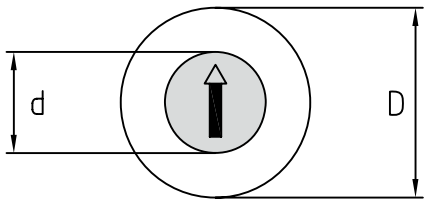


Maßtabelle in mm <i>Dimension table in mm</i>						
D	6	8	10	12	16	mm
d	3,1	4,6	4,6	6,4	8,4	mm

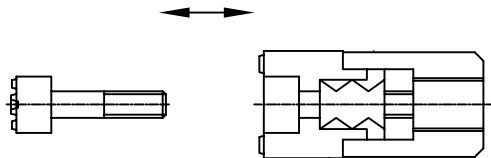


Typ Type	K		M		N		R	
Anzeige Indicator	Quartal + Jahr (z. B. 1. Quartal 17) <i>Quarter + year (e.g. 1. quarter 17)</i>		Kennbuchstaben A – M (Typ M) <i>Identifier letters A – M (type M)</i>		Kennbuchstaben N – Z (Typ N) <i>Identifier letters N – Z (type N)</i>		Kennzeichnung nach Wunsch (z. B. Materialkennzeichnung) <i>Identification according to customer preference (e.g. material identification)</i>	
D	Bestell-Nr. <i>Order no.</i>	Euro	Bestell-Nr. <i>Order no.</i>	Euro	Bestell-Nr. <i>Order no.</i>	Euro	Bestell-Nr. <i>Order no.</i>	Euro
6	K/7006/Jahr(Year)	74,00	M/7006/00	74,00	N/7006/00	74,00	R/7006/Zeichen(Symbol)	74,00
8	K/7008/Jahr(Year)	74,00	M/7008/00	74,00	N/7008/00	74,00	R/7008/Zeichen(Symbol)	74,00
10	K/7010/Jahr(Year)	74,00	M/7010/00	74,00	N/7010/00	74,00	R/7010/Zeichen(Symbol)	74,00
12	K/7012/Jahr(Year)	80,00	M/7012/00	80,00	N/7012/00	80,00	R/7012/Zeichen(Symbol)	80,00
16	K/7016/Jahr(Year)	86,00	M/7016/00	86,00	N/7016/00	86,00	R/7016/Zeichen(Symbol)	86,00

Typ Type	T		Z	
Anzeige Indicator	Tage 1 – 31 <i>Days 1 – 31</i>		ohne Kennzeichnung <i>without markings</i>	
D	Bestell-Nr. <i>Order no.</i>	Euro	Bestell-Nr. <i>Order no.</i>	Euro
6	T/7006/00	74,00	Z/7006/00	62,00
8	T/7008/00	74,00	Z/7008/00	62,00
10	T/7010/00	74,00	Z/7010/00	62,00
12	T/7012/00	80,00	Z/7012/00	68,00
16	T/7016/00	86,00	Z/7016/00	74,00



Werkstoff: 1.4034, gehärtet HRC 56 +/- 2
 Material: 1.4034, hardend HRC 56 +/- 2



Stelleinsatz muss unter Spannung anliegen.
 Durch Drehen nach rechts nachspannen

*Adjustable insert must fit under tension.
 Re-clip by turning clockwise*

Maßtabelle in mm Dimension table in mm						
D	6	8	10	12	16	mm
d	3,1	4,6	4,6	6,4	8,4	mm
l	12,7	13,5	13,5	16,5	22,5	mm
a	0,3	0,5	0,5	0,5	0,5	mm

Stelleinsätze für DATI 7000 Adjustable inserts for DATI 7000

Typ Type	F		G		O	
Anzeige Indicator	Stelleinsatz mit Pfeil + Jahr <i>Adjustable inserts with arrow + year</i>		Stelleinsatz mit Pfeil ohne Jahr <i>Adjustable insert with arrow without year</i>		Stelleinsatz nach Kundenwunsch mit Zahlen und / oder Buchstaben <i>Adjustable inserts according to customer preference with numbers and / or letters</i>	
D	Bestell-Nr. Order no.	Euro	Bestell-Nr. Order no.	Euro	Bestell-Nr. Order no.	Euro
6	F/7006/Jahr(Year)	28,00	G/7006/00	28,00	O/7006/Zeichen(Symbol)	28,00
8	F/7008/Jahr(Year)	28,00	G/7008/00	28,00	O/7008/Zeichen(Symbol)	28,00
10	F/7010/Jahr(Year)	28,00	G/7010/00	28,00	O/7010/Zeichen(Symbol)	28,00
12	F/7012/Jahr(Year)	30,00	G/7012/00	30,00	O/7012/Zeichen(Symbol)	30,00
16	F/7016/Jahr(Year)	32,00	G/7016/00	32,00	O/7016/Zeichen(Symbol)	32,00

